

Le Centraide de L'Î-P-E

I M A G I N E Z S I



Tous les Insulaires avaient accès à des logements abordables et sûrs ainsi que des aliments sains



Tous les jeunes de l'île avaient l'espoir d'un avenir brillant



Tous les quartiers de l'île étaient des lieux sûrs et favorables pour tous

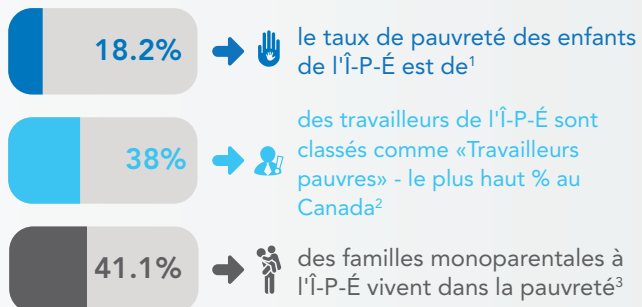
Le Centraide de L'Î-P-E sait que c'est possible, parce qu'ensemble, tout devient possible.

Nous travaillons à identifier et à soutenir les besoins prioritaires fondé sur nos trois domaines d'intervention:

AMÉLIORATION DES CONDITIONS DE VIE

La pauvreté est un problème grave. Une fois dans le cycle de la pauvreté, il peut être difficile à surmonter, et peut se poursuivre pendant plusieurs générations.

POURQUOI EST-CE IMPORTANT?



LA PAUVRETÉ À L'Î-P-É EST LIÉ À:

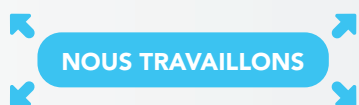


- Le développement pendant la petite enfance
- Mauvaise qualité de vie
- Abus de substance

COMMENT NOUS AIDONS

Pour aider les individus et les familles à sortir du cycle de la pauvreté

Pour améliorer la compréhension financière et les compétences de gestion financière



Pour renforcer le soutien pour les personnes et les familles à faible revenu à trouver un logement sûr et stable

À l'appui des services pour les personnes atteintes d'une maladie mentale ou de toxicomanie.

L'IMPACT QUE NOUS VOULONS

LES INDIVIDUS ET LES FAMILLES À:



Être financièrement plus stables et sont moins stressés



Avoir des dépenses gérables



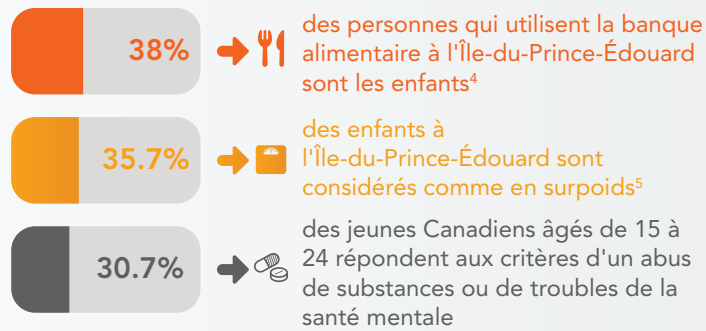
Avoir un emploi significatif pour soutenir leurs familles

ENSEMBLE, NOUS POUVONS COMBATTRE ET ÉLIMINER LA PAUVRETÉ.

LA RÉUSSITE DES JEUNES

Nos enfants sont l'avenir de nos communautés à l'Île-du-Prince-Édouard. Pour devenir des adultes indépendants heureux et en bonne santé, ils ont besoin d'un peu d'aide.

POURQUOI EST-CE IMPORTANT?



SANS SOUTIEN



les enfants ont:

- un risque accru de problèmes de santé
- un risque accru de problèmes de santé mentale
- un risque plus élevé de décrochage scolaire

COMMENT NOUS AIDONS:

Pour engager les partenaires communautaires, les parents et les enfants dans la promotion de la saine alimentation et l'activité physique

À investir dans des programmes qui aident à augmenter l'estime de soi et d'améliorer les compétences de vie



Pour aider à créer des liens solides avec leurs pairs et d'introduire des modèles adultes positifs

À investir dans des programmes qui prennent en charge la préparation à l'école et de fournir le mentorat et les possibilités de leadership

L'IMPACT QUE NOUS VOULONS

LES ENFANTS ET LES JEUNES:



À croire en eux



À faire des choix sains



À avoir moins de stress dans leur vie

ENSEMBLE, NOUS POUVONS AIDER LES ENFANTS DE L'ÎLE À LA RÉUSSITE DES ENFANTS.

COMMUNAUTÉS SOLIDES

Des communautés qui prospèrent sont essentielles pour le bien-être de notre île. En prenant un rôle actif dans lequel nous vivons, travaillons et jouons, nous pouvons créer des communautés qui sont heureuse, en bonne santé, dynamique et sûr.

POURQUOI EST-CE IMPORTANT?



LA PAUVRETÉ À L'Î-P-É EST LIÉ À:



les Insulaires expériences :

- une meilleure santé
- la satisfaction d'une vie accrue
- une confiance améliorée dans leurs capacités

COMMENT NOUS AIDONS:

Pour renforcer la programmation qui promeut le volontariat

Pour soutenir les services et la programmation axée sur la communauté



À soutenir l'intégration et le règlement communautaire

À engager les membres de la communauté, à travers la sensibilisation sur la promotion de la santé et la réduction des risques

L'IMPACT QUE NOUS VOULONS

LES INDIVIDUS ET LES FAMILLES:



Sentent un sentiment d'appartenance



S'impliquent avec leurs communautés



Influencent positivement leurs communautés

ENSEMBLE, NOUS POUVONS CONSTRUIRE UNE COMMUNAUTÉ EN BONNE SANTÉ ET DES COLLECTIVITÉS FORTES DE L'ÎLE-DU-PRINCE-ÉDOUARD.

En soutenant Le Centraide de L'Î-P-E, vous soutenez un changement positif à l'Île-du-Prince-Édouard.